

ASPIRE TUBE

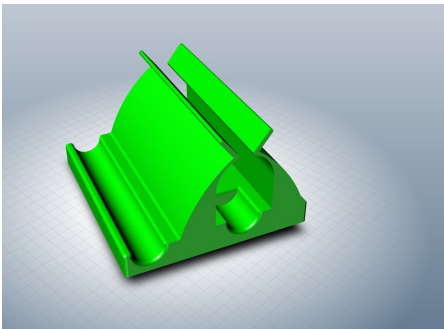
Argumentaire

Fonction principale : Aspirer le tube du dentifrice pour diminuer le volume de se dernier.

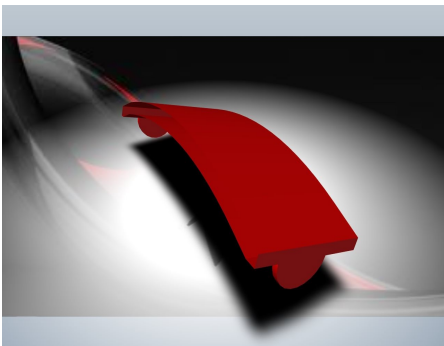
Pièces mises en jeux :

1- Le support :

Il permet la mise et le maintient de position des différentes pièces.



2- Le glisseur : Il assure le contact linière entre sa surface supérieure et la surface extérieure du tube de dentifrice.



3- Aspirateur : Il assure la fonction principale du mécanisme, l'aspiration du tube.



Fonctionnement du système :

L'aspire tube (voir figure ci-dessous) est un système destiné au grand public (homme, femme et enfant) facile à utiliser.



On aperçoit que le mécanisme comporte trois pièces (voir : pièces mises en jeux), le fonctionnement de se dernier se fait par le positionnement de la base du tube du dentifrice dans la rainure de l'aspirateur puis l'utilisateur effectue une rotation de se dernier, qui permet l'enroulement du tube dont sa surface extérieure vient en contact plan/plan avec le glisseur qui permet la compression du produit dans le tube.